

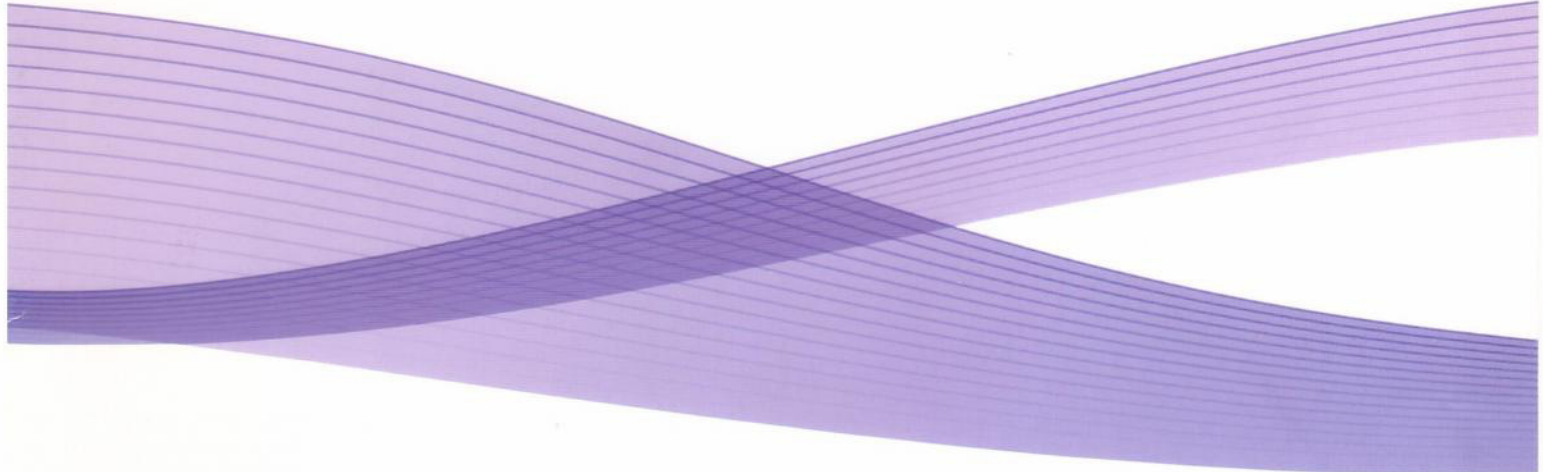
DocuCentre-IV  
C2265G  
C2263G



# DocuCentre-IV C2265G/C2263G

## 디지털 컬러 복합기

### 아름다운 컬러, 뛰어난 결과물



제품소개 동영상 확인하기 위한  
QR코드를 스캔하십시오.



# 효율적이면서 강력한 성능

후지제록스는 여러분들이 더 많은 기능이 있으면서 효율적이고 안정적인 제품을 원하고 있다는 것을 알고 있습니다. 에너지, 용지와 같은 자원을 낭비하지 않고 업무를 수월하게 처리해야 할 필요성 또한 인지하고 있습니다.

사업상 중요한 문서를 풀 컬러로 제작·공유할 수 있으며, 낮은 비용으로 귀사의 업적과 구성원의 업무 수행 능력을 한차원 높여 줄 것입니다.


DocuCentre-IV C2265G/C2263G 는 오피스의 규모와는 상관없이 소음으로 인한 업무 방해가 없는 복합기입니다. 매우 조용하게 작동하여 업무를 보는 자리 바로 옆에 놓여 있어도 업무에 지장을 주지 않을 것입니다. 이 제품은 공간이 협소한 SOHO, 중소기업에 매우 적합하며, 여러분이 원하는 모든 기능을 제공합니다.



DocuCentre-IV C2265G

# 귀사와 함께 성장하는 복합기

사업체의 다양한 니즈에 부응하기 위하여 DocuCentre-IV C2265G/C2263G 는 확장성이 좋게 설계되었습니다. 귀사의 사업이 확대되고, 출력에 대한 요구사항이 보다 복잡해지면, 기능성과 생산성을 향상시켜 주는 옵션을 편리하게 추가할 수 있습니다.



사업상 중요한 문서를 풀 컬러로  
제작·공유할 수 있으며, 낮은 비용으로  
귀사의 업적과 구성원의 업무 수행  
능력을 한차원 높여 줄 것입니다.



①  
기본



②  
통합 스테이플 피니셔  
(옵션)



③  
최대 A3까지 조절가능한 500매 적재  
용지 트레이가 4개

④  
스테이플, 홀 펀치(옵션)와 같은 기본 기능  
또는 중철 제본(펼침 상태)과 같은 향상된 기능  
중에서 선택하십시오

# 업무 프로세스 간소화

## 워크플로우 효율성의 극적인 향상

최첨단 스캔 기능은 업무를 보다 효율적으로 마칠 수 있는 방법을 제시해 줍니다. Scan to Email 기능을 통해 복수의 이메일 주소로 문서를 신속하게 배포할 수 있습니다. 파일은 복합기 또는 개인 디렉토리에 저장 가능합니다. 그리고 문서 스캔본을 복합기에서 바로 네트워크 폴더, FTP 사이트로 전송할 수 있습니다.

## Store to Folder

기능은 복합기 하드 드라이브에 있는 폴더에 스캔본을 저장할 수 있는 기능으로 필요에 따라 스캔본을 재출력하거나 웹 브라우저를 통해 검색할 수 있습니다. 하드 드라이브에 저장된 문서는 복합기 터치스크린 상의 섬네일과 미리보기로 확인 가능합니다.

## 편리한 보관, 구성, 검색\*1

scan to searchable PDF 기능을 이용하면 문자 인식이 되는 파일을 생성할 수 있으며, 한 번의 조작으로 간편하게 여러분의 워크플로우 프로세스와 통합시킬 수 있습니다.

## 용량이 아주 작은 스캔 파일\*2

최신 "스캔 압축해서 내보내기" 기술을 통해 네트워크상의 트래픽을 감소시키고 문서를 빠르게 전송할 수 있습니다

\*1 Searchable PDF kit 과 Extension System Memory (2GB) 필요.

\*2 High Compression Image Kit 과 Extension System Memory (2GB) 필요.

## 이동성이 좋아 간편하게 작업

본인의 컴퓨터를 사용할 수 없을 때, USB에서 출력하거나 USB로 스캔본을 저장하여 보다 신속하게 문서를 이동시킬 수 있습니다.



## 복사 및 팩스 작업 속도 향상

기본 설정만 표시하는 빠른(간편) 복사 및 팩스 기능을 이용할 수 있습니다. 이 기능을 일반 기능에 부가적으로 제공합니다.

## 환경친화적 복합기

### “공기 흐름에 맞춘 후지제록스 고유의 설계 방식”

“공기 흐름에 맞춘 후지제록스 고유의 설계 방식”을 통해 최적온도 유지에 필요한 냉각팬 갯수가 줄어들었습니다. 따라서 작동 대기 중의 에너지 소비가 감소되며 발생하는 소음은 3.3 B에 불과합니다. 작동 중에는 6.4 B의 소음이 발생합니다. 믿기 힘들 정도로 조용하기 때문에 여러분의 책상 옆에 기기를 두어도 방해가 되지 않을 것입니다.

### 스마트 에너지 관리 기술(Smart Energy Management Technology)

혁신적인 스마트 에너지 관리 기술은 필요할 때 필요한 기능에만 에너지를 사용함으로써 에너지 사용량을 효과적으로 관리하는 기술입니다. 이 기술 덕분에 사용자가 사용하고자 하는 기능만 활성화시켜 에너지 소비를 줄이고 이산화탄소 배출량을 감축할 수 있습니다. 게다가 이번 신제품을 사용하면 사무실이 한결 조용해졌음을 느낄 수 있을 것입니다.

### 신속한 절전모드 해제- 기다릴 필요가 없습니다!

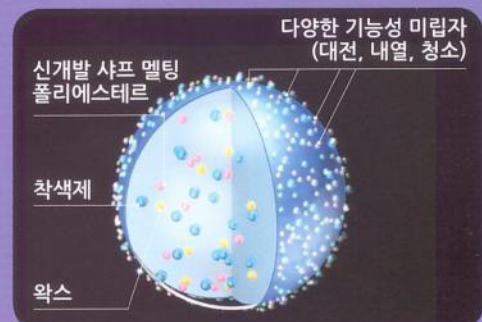
DocuCentre-IV C2265G/C2263G 은 절전모드에서 해제되는데 불과 3초밖에 걸리지 않습니다. 이것이야말로 진정한 에너지 절약이라 할 수 있지 않을까요? 보다 전력을 절약하기 위하여 복합기를 절전모드로 설정할 수 있으며, 필요할 때 순식간에 초기화할 수 있습니다.

### 바이오매스 플라스틱 채택

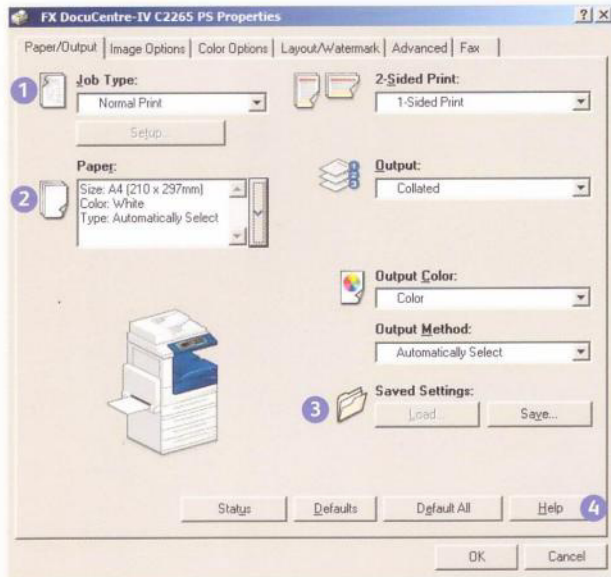
후지제록스는 자사의 적극적인 바이오매스 플라스틱 사용에 자부심을 지니고 있습니다. 바이오매스 플라스틱은 식물성 수지(옥수수)가 50% 이상 포함되어 있는 플라스틱으로, 특정 제품의 일부에 사용되고 있습니다. 바이오매스 플라스틱 사용은 이산화탄소 배출량 감축에 도움이 됩니다. 후지제록스는 업계 최초로 나무 질감의 공업용 바이오매스 플라스틱을 개발하여 제품에 사용하였습니다.

### EA 에코 토너

에코 토너는 로우멜트 토너로, 용지에 정착되는 온도가 기존의 EA 토너보다 20°C 이상 낮아, 출력 시 전력 소비를 줄이며, 일반 용지에도 선명한 광택을 표현해 줍니다.



WHQL 인증 PCL 및 PostScript 프린트 드라이버  
 중 사용자에게 일관성 있고 사용이 편리한 인터페이스를 제공하여  
 출력 작업이 굉장히 간소화됩니다.

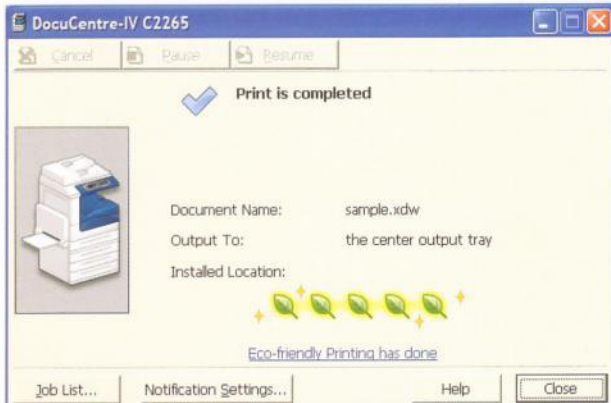


- 1 문서 보호 프린트, 팩스, 메일박스에 저장 기능 등을 위한 드롭 다운 메뉴
- 2 용지 선택 요약창
- 3 자주 사용하는 프린트 설정
- 4 특정 설명 및 드라이버 지원과 관련된 도움말 기능

### 공통된 프린트 드라이버

Xerox Global Print Driver는 후지제록스 기기인지의 유무와는 상관없이 IT 관리자가 하나의 드라이버를 통해 기기를 설치, 업그레이드, 관리할 수 있게 해줍니다. 따라서 최종 사용자에게 일관성 있고, 사용이 편리한 인터페이스를 제공하며, 서비스 지원 요청 건수를 줄이고, 출력 서비스 관리를 간소화합니다.

사용자는 출력 작업이 환경에 미치는 영향을 분석할 수 있습니다. 후지제록스 Document Monitor<sup>\*3</sup>에 나타나 있는 환경친화성 평가를 확인해 보십시오. 이 기능은 프린트 설정이 얼마나 환경친화적인지 나타내는 지표를 최대 5개 까지 표시합니다.



\*3 Document Monitor는 컴퓨터에 설치된 소프트웨어로, 후지제록스 웹사이트에서 다운로드 가능합니다.

### 맞춤식 프린트 드라이버 설정

이 가능하여 경제적이면서 효율적입니다. 예를 들어, 양면 출력이나 용지 한 면에 여러 장을 출력할 수 있는 N-up 기능을 기본 설정값으로 지정할 수 있습니다.

출력이 빈번한 문서의 설정을 저장하여 시간 절약  
 출력이 빈번한 문서의 설정을 저장하여 시간 절약 프린트 드라이버에 자주 사용하는 출력 설정을 등록할 수 있습니다. 설정에는 용지 크기, 표지, 양면, 후처리 등의 사항이 포함됩니다.

### Mac OS X를 이제 표준으로 지원

Mac OS X를 이제 표준으로 지원 기기에 포함된 비 PostScript 프린터 드라이버를 설치하면 Mac OS X\*가 지원됩니다. 따라서 맥킨토시 컴퓨터를 통해서도 문서를 출력할 수 있습니다.

주: 이미지 품질 조정을 비롯한 몇 가지 기능이 제한됩니다. 출력 기능을 모두 사용하려면 Adobe® PostScript® 3™ 키트가 필요합니다.

\* Mac OS X v10.5, Mac OS X v10.6, Mac OS X v10.7 이 지원됩니다.

### 그 어느 때보다 편리해진 봉투 출력

그 어느 때보다 편리해진 봉투 출력 통지서, 송장과 같은 서류를 보낼 때 사용되는 봉투 출력이 편리해 졌습니다. "봉투 타입" 기능을 선택한 후 크기, 적절한 용지 트레이 선택, 이미지 회전 등과 같은 설정을 입력합니다. 봉투는 수동 트레이에 적재할 수 있으며, 봉투 타입은 용지 크기 설정에서 선택할 수 있습니다.

### 수신 팩스 문서 전달

수신 팩스는 복합기 폴더에 저장 가능하며, 미리보기를 통해 필요한 문서만 출력할 수 있습니다. 따라서 종이 폐기물을 줄이고 용지를 절약할 수 있습니다. 폴더에 수신된 문서는 팩스로 전달하거나, 출력하거나, 이메일, FTP, SMB로 전송할 수 있습니다.

### PC에서 직접 팩스 전송이 가능

따라서 오피스에서의 용지 사용량을 줄이며, 불필요한 팩스 출력을 방지합니다.

### 정크 팩스 거부

특정 팩스 번호 또는 등록되지 않은 팩스 번호로부터의 팩스 수신을 원치 않으시면 이러한 팩스를 거부할 수 있습니다. 이와 같은 편리한 기능을 통해 무분별한 다이렉트 메일을 차단하고 원치 않는 팩스 출력으로 인한 낭비를 막을 수 있습니다.

### IP 팩스 또는 FoIP

는 보다 비용 효율적인 비즈니스 방식을 제공합니다. 팩스는 인터넷과 마찬가지로 IP 기반 네트워크를 통해 수·발신됩니다. 그리고 이메일 계정으로 직접 전송이 가능하여 에너지와 용지를 절약합니다.

# 보고 및 관리 도구

## CentreWare™ Internet Services

소프트웨어를 통해 관리자는 복합기 설정, 주소록 업로드, 사용량과 소모품 원격 모니터링, 감사 기능을 편리하게 수행할 수 있습니다.



### 컬러 출력을 관리하여 비용을 최소화

컬러 출력이 가능한 사용자와 경우를 지정하여 비용을 통제합니다. 영업, 마케팅 부서 등 컬러가 지닌 힘을 제대로 활용할 수 있는 사용자가 컬러를 이용할 수 있게 합니다.

### 원격 사용자를 위한 드라이버 없는 출력

원격 사용자를 위한 드라이버 없는 출력 CentreWare Internet Services 웹 유틸리티를 통해 가능합니다. 프린트 드라이버를 전혀 사용하지 않고 기기와 연결된 컴퓨터로 네트워크 컴퓨터의 PDF, TIFF, JPEG, Docuworks 파일을 즉시 출력할 수 있습니다.

### 기기 설정 도구

를 통해 기기 설정 및 관리를 간편하게 수행할 수 있으며, 네트워크를 통해 연결된 다른 유사 기기의 설정을 손쉽게 복제할 수 있습니다.

## 빈틈없는 보안

### 문서 보호 프린트

사용자가 인증되기 전에, 출력 대기열에 있는 작업을 인증되지 않은 사용자가 열람하는 것을 방지합니다.

### 이미지 덮어쓰기\*

출력, 복사, 스캔, 팩스 작업을 실행한 후에 하드 드라이브 상에 남아 있는 문서, 이미지 데이터의 모든 흔적을 지우거나 "덮어 쓰기"하는 보안 기능입니다.

\*SSD탑재 모델은 이미지 덮어쓰기 기능을 제공하지 않습니다

### 저장장치 암호화

기능은 저장된 문서에 대한 인증되지 않은 사용자의 액세스를 방지합니다.

### IPv6 지원

새로운 IPSec 표준을 모두 준수합니다.

### 내부 보안

내부 보안 기능은 추가적인 보안 수단으로, IP 필터링, 도메인 필터링, 포트 차단 기능이 있습니다.

### 기기 인증

기기 인증 기능은 사용 전에 사용자의 이름과 비밀번호를 인증하여 복사, 출력, 스캔, 팩스 기능의 사용 권한을 제한합니다. 감사 로그 기능을 이용하면 누가 무엇을 언제 전송했는지 알 수 있습니다.

### 내장된 인증 기능을 통해 보안성과 편리성 향상

DocuCentre-IV C2265G/C2263G 에는 인증 기능이 있어 인증되지 않은 사용자는 기기 사용이 제한됩니다. 그리고, 작업 이력이 기록되어 각 사용자의 사용 이력을 수집할 수 있습니다. 카드를 이용한 사용자 인증을 통해 보안을 더욱 강화할 수 있습니다. 기기 사용을 특정 사용자로 제한할 수 있으며, 보안 향상과 인증된 사용자의 편리성 향상을 위해 사용 기능을 지정할 수 있습니다.

주: 외장형 IC카드 리더기를 사용할 수 있습니다.



DocuCentre-IV C2265G / C2263G 주요 사양 및 기능

팩스 기능 (옵션)

| 항목       | 내용   |                             |
|----------|--|-----------------------------|
| 발송 문서 크기 | 최대: A3, 11×17", 긴 원고 가능 (최장600mm)  |                             |
| 기록 용지 크기 | 최대: A3, 11×17" 최소: A5  |                             |
| 전송 시간    | 2초 이상 3초 미만 <sup>*1</sup>  |                             |
| 전송 모드    | ITU-T G3   |                             |
| 스캔 해상도   | 표준   | 8×3.85lines/mm, 200×100dpi  |
|          | 고화질  | 8×7.7lines/mm, 200×200dpi   |
|          | 초고화질 (400dpi)  | 16×15.4lines/mm, 400×400dpi |
|          | 초고화질 (600dpi)  | 600×600dpi                  |
| 코딩 방식    | MH, MR, MMR, JBIG  |                             |
| 전송 속도    | G3:33.6/31.2/28.8/26.4/24.0/21.6/19.2/16.8/14.4/12.0/9.6/7.2/4.8/2.4kbps |                             |
| 팩스 회선 수  | PBX, PSTN, 최대3포트 <sup>**</sup> (G3-3포트)                                  |                             |

\*1 A4 700 자 정도의 원본을 표준 화질 (8×3.85 lines/mm), 고속 모드 (28.8kbps 이상 JBIG) 송신 시, 이미지 정보 전송 시간으로, 통신 제어 시간은 포함되어 있지 않습니다. 한편, 실제 통신 시간은 원본 내용, 상대 기종, 회선 상황에 따라 다릅니다. \*\*2 접속 가능한 회선 수는 최대 3회선. 또한 통신 가능한 채널 수.

다이어트 팩스 기능 (옵션)

| 항목                 | 내용                  |   |
|--------------------|---------------------|---|
| 발송 문서 크기           | A3, B4, A4          |   |
| 전송 화질              | 팩스 기능에 준함           |   |
| 전송 속도              | 팩스 기능에 준함           |   |
| 팩스 회선 수            | 팩스 기능에 준함           |   |
| 운영 체제 <sup>*</sup> | PC/64 비트 (표준)       | Windows® 2000, Windows® XP, Windows Server® 2003, Windows Vista®, Windows Server® 2008 (x86), Windows® 7, Windows® XP Professional x64 Edition, Windows Server® 2003 x64 Editions, Windows Vista(x64)®, Windows Server® 2008 (x64), Windows® 7 (x64), Windows Server® 2008 R2 (x64) 영문판 |
|                    | Mac OS X 드 라이버 (표준) | Mac OS X 10.5/10.6/10.7영문판  |

\* 최신 운영체제에 관해서는 당사 홈페이지에서 확인 바랍니다.

인터넷 팩스 기능 (옵션)

| 항목       | 내용                                |
|----------|-----------------------------------|
| 발송 문서 크기 | A3, B4, A4                        |
| 스캔 해상도   | 팩스 기능에 준함                         |
| 출력 포맷    | 포맷: TIFF-FX, 압축 방식: MH, MMR, JBIG |
| 프로파일     | TIFF-S, TIFF-F, TIFF-J            |
| 프로토콜     | 송신: SMTP, 수신: SMTP, POP3          |
| 연결성   표준 | Ethernet 100BASE-TX/10BASE-T      |

IP팩스(SIP) 기능 (옵션)

| 항목       | 내용                           |
|----------|------------------------------|
| 발송 문서 크기 | 팩스 기능에 준함                    |
| 스캔 해상도   | 팩스 기능에 준함                    |
| 대용 프로토콜  | SIP, JT-T.38                 |
| 코딩 방식    | 팩스 기능에 준함                    |
| 연결성   표준 | Ethernet 100BASE-TX/10BASE-T |

자동 양면 원고이송장치

| 항목               | 내용   |
|------------------|--|
| 유형               | 자동 양면 원고이송장치   |
| 원본 용지 크기         | 최대: A3, 11×17", 최소: A5 <sup>*</sup> , 출력 용지 무게: 38~128gsm (양면:50~128gsm) |
| 용량 <sup>**</sup> | 110매   |
| 급지 속도            | 흑백: 20페이지/분 (A4가로 단면)<br>컬러: 20페이지/분 (A4가로 단면)                           |
| 치수/중량            | 기기 치수: 폭540×깊이498×높이125mm<br>중량: 8kg                                     |

\*1 비정형 사이즈 (단면): 125×85mm \*\*2 64gsm 용지

대용량 트레이(1단) (옵션)

| 항목                     | 내용   |
|------------------------|--|
| 용지 크기/용지 무게            | A4가로, Letter 가로 (8.5×11"), B5가로, 55~216gsm |
| 용량 <sup>*</sup> /트레이 수 | 2,030매×1단                                  |
| 치수/중량                  | 폭389×깊이610×높이380mm, 29kg                   |
| 소요 공간 <sup>**</sup>    | 폭1,064×깊이699mm                             |

\*1 80gsm 용지 \*\*2 본체 + 대용량 트레이 B1 + 수동트레이를 최대로 확장한 경우 자동양면원고이송장치 스톱퍼 (stopper)가 열려 있을 때.

Finisher A1 (옵션)

| 항목              | 내용   |                                      |
|-----------------|--|--------------------------------------|
| 형식              | 분류(오프셋 가능)/적재(오프셋 가능)  |                                      |
| 용지 크기/용지 무게     | 최대: A3, 11×17", 최소: 우편엽서(100 x 148mm), 60 ~ 220gsm                                       |                                      |
| 용량 <sup>*</sup> | 피니셔 트레이: 스테이플 없음: A4:500매, B4:250매, A3이상:200매, 혼합 용지 <sup>**</sup> :250매, 스테이플 한 경우: 30부 |                                      |
| 스테이플            | 최대 스테이플 매수   | A4:50매 (90gsm이하), B4이상:30매 (90gsm이하) |
|                 | 스테이플 용지 크기   | 최대: A3, 11×17", 최소: B5가로             |
| 위치              | 단일 위치 (앞사선)  |                                      |
| 치수/중량           | 폭559×깊이448×높이246mm, 12kg   |                                      |
| 소요 공간           | 폭1,039×깊이640mm (본체 + Finisher A1, 연장트레이를 꺼냈을 때, 수동트레이를 최대로 확장한 경우)                       |                                      |

\*1 64gsm 용지 \*\*2 작은 사이즈 위에 큰 사이즈 용지가 적재된 경우.

양면 유니트

| 항목    | 내용               |
|-------|------------------|
| 용지 크기 | 기본 기능/복사 기능에 준하는 |
| 용지 무게 | 60 ~ 169gsm      |

Finisher B1 (옵션)

| 항목                       | 내용  |   |
|--------------------------|---|---|
| 형식                       | 피니셔 트레이: 분류(오프셋 가능)/적재(오프셋 가능)  |   |
| 용지 크기/용지 무게 <sup>*</sup> | 최대: A3, 11×17", 최소: B5가로, 60 ~ 220gsm   |   |
| 용량 <sup>**</sup>         | 스테이플 없음: A4:2,000매, B4이상:1,000매, 혼합 용지 <sup>**</sup> :300매<br>스테이플 한 경우: A4:100부 (1,000매), B4이상:75부 (750매)<br>중첩/겹지를 한 경우 <sup>**</sup> : 50부 (600매)<br>겹지를 한 경우 <sup>**</sup> : 500매 |   |
| 스테이플                     | 최대 스테이플 매수  | 50매 (90gsm이하)   |
|                          | 스테이플 용지 크기  | 최대: A3, 11×17", 최소: B5가로  |
| 위치                       | 단일 위치 (앞사선, 앞사선), 이중 위치 (평행)  |   |
| 핀치 <sup>*</sup>          | 핀치 용지 사이즈   | A3, 11×17", B4, A4, A4가로, Letter (8.5×11"), Letter 가로 (8.5×11"), B5가로 |
|                          | 핀치 수  | 2/4홀, 2/3홀 (미국 규격)  |
| 용지 무게                    | 용지 무게   | 60 ~ 200gsm   |
|                          | 최대 매수   | 중첩: 15매, 겹침선: 5매  |
| 중첩/겹지 <sup>*</sup>       | 용지 크기   | 최대: A3, 11×17", 최소: A4, Letter (8.5×11")                              |
|                          | 출력 용지 무게  | 중첩: 64 ~ 80gsm, 겹침선: 64 ~ 105gsm                                      |
| 치수 <sup>*</sup> /중량      | 폭657×깊이552×높이1,017mm, 28kg<br>기본 유니트 장착 시: 폭657×깊이597×높이1,087mm, 37kg   |   |
| 소요 공간                    | 폭1,576×깊이640mm (본체 + Finisher B1, 연장트레이를 꺼냈을 때, 수동트레이를 최대로 확장한 경우),<br>기본 유니트 장착 시: 폭1,576×깊이651mm (본체 + Finisher B1, 연장트레이를 꺼냈을 때, 수동트레이를 최대로 확장한 경우)                                |   |

\*1 B5 보다 작은 사이즈는 중심부에서 배출됩니다. \*\*2 64gsm 용지 \*\*3 작은 사이즈 위에 큰 사이즈 용지가 적재된 경우. \*\*4 중첩 / 겹지 기능을 사용하기 위해서는 옵션인 Finisher B1 이 / 가 필요합니다. 중첩 / 겹지를 지정하여 출력한 후에 트레이에서 용지를 제거하지 않으면 다음 작업이 출력되지 않는 경우가 있습니다. 또한, 작은 사이즈 위에 중첩 / 겹지를 지정하여 출력하는 경우에도 트레이에서 용지를 제거하지 않으면 배출되지 않는 경우가 있습니다. \*\*5 옵션인 2/4 홀 핀치 키트는 옵션인 피니셔 B1 2/3 홀 핀치 키트 (US 규격) 가 필요. \*\*6 본체 안으로 들어가는 걸음부는 제외.

측면 트레이 (옵션)

| 항목                  | 내용   |
|---------------------|--|
| 용지 크기/용지 무게         | 용지 크기: 기본 기능/복사 기능에 준하는<br>출력 용지 무게: 60 ~ 256gsm                                   |
| 트레이 용량 <sup>*</sup> | 100매   |
| 치수/중량               | 폭353×깊이469×높이198mm, 1kg  |
| 소요 공간               | 폭964×깊이640mm (본체 + 측면 트레이 + 수동트레이를 최대로 확장한 경우, 자동양면원고 이송장치 스톱퍼 (stopper)가 열려 있을 때) |

\* 64gsm 용지

## DocuCentre-IV C2265G / C2263G 주요 사양 및 기능

### 복사 기능

| 항목                       | DocuCentre-IV C2265G  | DocuCentre-IV C2263G   |
|--------------------------|---|--|
| 유형                       | 콘솔 타입   |  |
| 메모리 <sup>1</sup>         | 1GB (최대2GB)   |  |
| 저장장치                     | HDD (160GB) / SSD (128GB)   |  |
| 컬러 능력                    | 풀컬러   |  |
| 스캔 해상도                   | 600×600dpi  |  |
| 출력 해상도                   | 600×600dpi  |  |
| 하프톤/출력 가능 컬러             | 각 색상 별 256계조 (각 컬러 당 1,670만 색)  |  |
| 예열 시간 <sup>2,3</sup>     | CP모델: 29초이하, 전원이 들어와 있는 경우에는 27초 이하 (실온 20°C)<br>CPS모델: 32초이하, 전원이 들어와 있는 경우에는 24초 이하 (실온 20°C)   |  |
| 원본 용지 크기                 | 날장-폭 모두 최대 297×432mm (A3, 11×17")   |  |
| 출력 용지 크기                 | 트레이 최대 A3, 11×17" 수동트레이: A3, 11×17"<br>최소 A5 수동트레이: 우편엽서(100 x 148mm), 봉투 (90×205mm)<br>이미지 손실 선단:4mm이하, 후단:2mm이하, 좌/우:2mm이하                          |  |
| 출력 용지 무게 <sup>4</sup>    | 트레이 60~256gsm<br>수동트레이 60~216gsm  |  |
| 첫장 복사 출력 시간              | 흑백: 6.5초 (A4 LEF/흑백 우선모드일 때)<br>컬러: 8.1초 (A4 LEF/컬러 우선모드일 때)  |  |
| 확대/축소                    | 확대/축소 1:1±0.7%<br>고정 1:0.500, 1:0.707, 1:0.816, 1:0.866, 1:1.154, 1:1.225, 1:1.414, 1:2.000<br>가변 1:0.25~1:4.00 (1%단위로 조정)                            |  |
| 연속 복사 속도 <sup>5</sup>    | A4가로/B5 가로 흑백: 25매/분<br>컬러: 25매/분<br>A4 흑백: 19매/분<br>컬러: 19매/분<br>B5 흑백: 14매/분<br>컬러: 14매/분<br>B4 흑백: 16매/분<br>컬러: 16매/분<br>A3 흑백: 14매/분<br>컬러: 14매/분 | 흑백: 20매/분<br>컬러: 20매/분<br>흑백: 16매/분<br>컬러: 16매/분<br>흑백: 11매/분<br>컬러: 11매/분<br>흑백: 13매/분<br>컬러: 13매/분<br>흑백: 11매/분<br>컬러: 11매/분 |
| 용지 트레이 용량 <sup>6</sup>   | 표준 2T 모델: 500매×2트레이+수동트레이45매<br>4T 모델: 500매×4트레이+수동트레이45매<br>최대 용지 용량 2T 모델: 1,045매 (표준)<br>4T 모델: 2,045매 (표준)  |  |
| 연속 복사 매수 <sup>7</sup>    | 999매  |  |
| 출력 트레이 용량 <sup>6,8</sup> | 배출 트레이 2: 250매 (A4가로), 중앙 트레이: 250매 (A4가로)  |  |
| 전원                       | AC220~240V±10%, 10/15A, 50/60Hz±3% 공용   |  |
| 전력 소비                    | 최대 1.76kW이하 (AC220V±10%), 1.92kW이하 (AC240V±10%)<br>수립모드 시 2.3W이하 (220~240V)<br>저전력모드 시 81W이하 <sup>9</sup><br>대기모드 시 120W이하                            |  |
| 기기 치수                    | 폭585×깊이640×높이1,132mm (자동양면원고이송장치 포함)  |  |
| 중량 <sup>10</sup>         | 107kg (자동양면원고이송장치 포함)   |  |
| 소요 공간                    | 폭964×깊이640mm (자동양면원고이송장치 포함)<br>(수동트레이를 최대로 확장했을 때, 자동양면원고이송장치 스톱퍼 (stopper)가 열려 있을 때)  |  |

### 출력 기능

| 항목                    | 내용  |
|-----------------------|---|
| 유형                    | 내장형   |
| 연속 출력 속도 <sup>1</sup> | 기본 기능/복사 기능에 준하는  |
| 출력 해상도 <sup>2</sup>   | 출력 해상도 600×600dpi<br>스캔 해상도 표준: 300×300dpi, 고화질: 600×600dpi   |
| PDL                   | 표준 PCL6, PCL5<br>옵션 Adobe® PostScript® 3 <sup>3</sup>   |
| 대용 프로그래밍              | Ethernet TCP/IP (lpr, IPP, Port9100, SMB, WSD, Novell® NetWare®, ThinPrint®), Novell® NetWare® (IPX/SPX), NetBEUI (SMB), EtherTalk <sup>2</sup> |

### 출력 기능

| 항목                              | 내용  |
|---------------------------------|---|
| 운영 체제 <sup>3</sup>              | PCL6 드라이버 (표준) Windows® 2000, Windows® XP, Windows Server® 2003, Windows Vista®, Windows Server® 2008 (x86), Windows® 7, Windows® XP Professional x64 Edition, Windows Server® 2003 x64 Editions, Windows Vista(x64)®, Windows Server® 2008 (x64), Windows® 7 (x64), Windows Server® 2008 R2 (x64) 영문판, 한글판, 중국어간체, 중국어번체 |
| 별종/선택언어판                        | Mac OS X 10.5/10.6/10.7 영문판   |
| PostScript® 3 <sup>3</sup> (옵션) | Windows® 2000, Windows® XP, Windows Server® 2003, Windows Vista®, Windows Server® 2008 (x86), Windows® 7, Windows® XP Professional x64 Edition, Windows Server® 2003 x64 Editions, Windows Vista(x64)®, Windows Server® 2008 (x64), Windows® 7 (x64), Windows Server® 2008 R2 (x64) 영문판, 한글판, 중국어간체, 중국어번체                |
| 폰트                              | 표준 PCL6/5: 로마자82서체, 심볼35세트, 중국어 폰트 (ShuSong), 한글 폰트 ( Myungjo, Gothic, Round Gothic, Graphic, Kungso, Saemul)<br>PostScript® 3 <sup>3</sup> (옵션) 로마자136서체, ROM 키트: 중국어 폰트 (ShuSong, KaiTi, HeTi, FangSong)  |
| 에뮬레이션                           | 표준 ESC/P-K (LQ1900K II), HP-GL (HP7586B), HP-GL2/RTL (HP Design Jet 750C Plus), PCL5/6 (HP Color Laser Jet 5500), KSSM, K55843, K55895  |
| 연결성                             | 표준 Ethernet 100BASE-TX/10BASE-T, USB 2.0 <sup>4</sup>   |

### 스캔 기능 (옵션)

| 항목                 | 내용   |
|--------------------|--|
| 유형                 | 컬러 스캐너   |
| 원본 용지 크기           | 기본 기능/복사 기능에 준하는   |
| 스캔 해상도             | 600×600dpi, 400×400dpi, 300×300dpi, 200×200dpi   |
| 스캔 하프톤             | 컬러: RGB 각 색10bit 입력, 8bit 출력   |
| 스캔 속도 <sup>1</sup> | 흑백: 55페이지/분, 컬러: 55페이지/분<br>(당사 표준 원고 A4 LEF, 200dpi, Scan to Mailbox)   |
| 연결성                | 표준 Ethernet 100BASE-TX/10BASE-T<br>옵션 Ethernet 1000BASE-T  |
| 플러더 스캔             | 프로토콜 TCP/IP (WebDAV, HTTP)<br>파일 포맷 흑백 2값: TIFF, DocuWorks문서 <sup>2</sup> , PDF <sup>2</sup> , XPS <sup>2</sup><br>그레이스케일: TIFF, JPEG <sup>3</sup> , DocuWorks문서 <sup>2</sup> , PDF <sup>2</sup> , XPS <sup>2</sup><br>풀컬러: TIFF, JPEG, DocuWorks문서 <sup>2</sup> , PDF <sup>2</sup> , XPS <sup>2</sup> , 고압축 DocuWorks문서 <sup>2,4</sup> , 고압축 PDF <sup>2,4</sup> , 고압축 XPS <sup>2,4</sup>  |
| 드라이버               | TWAIN 지원   |
| 운영 체제 <sup>5</sup> | Windows® 2000, Windows® XP, Windows Server® 2003, Windows Vista®, Windows Server® 2008 (x86), Windows® 7, Windows® XP Professional x64 Edition, Windows Server® 2003 x64 Editions, Windows Vista(x64)®, Windows Server® 2008 (x64), Windows® 7 (x64), Windows Server® 2008 R2 (x64) 영문판, 한글판, 중국어간체, 중국어번체   |
| PC로 스캔             | 프로토콜 TCP/IP (SMB, FTP)<br>운영 체제 Windows® 2000, Windows® XP, Windows Server® 2003, Windows Vista®, Windows Server® 2008 (x86), Windows® 7, Windows® XP Professional x64 Edition, Windows Server® 2003 x64 Editions, Windows Vista(x64)®, Windows Server® 2008 (x64), Windows® 7 (x64), Windows Server® 2008 R2 (x64) 영문판, 한글판, 중국어간체, 중국어번체<br>Mac OS X 10.2/10.3.8/10.3.9/10.4.2/10.4.4/10.4.8/10.4.9/10.4.10/10.5/10.6 영문판<br>Novell® NetWare® [5.11/5.12] <sup>6</sup> |
| 파일 포맷              | 흑백 2값: TIFF, DocuWorks문서, PDF, XPS<br>그레이스케일 / 풀컬러: TIFF, JPEG, DocuWorks문서, PDF, XPS, 고압축 DocuWorks문서 <sup>4</sup> , 고압축 PDF <sup>4</sup> , 고압축 XPS <sup>4</sup>  |
| 이메일로 스캔            | 프로토콜 TCP/IP (SMTP)<br>파일 포맷 흑백 2값: TIFF, DocuWorks문서, PDF, XPS<br>그레이스케일 / 풀컬러: TIFF, JPEG, DocuWorks문서, PDF, XPS, 고압축 DocuWorks문서 <sup>4</sup> , 고압축 PDF <sup>4</sup> , 고압축 XPS <sup>4</sup>  |

### 조달 단가 계약

| 물량(가용량)              | G2B      |    | 조달 계약금액(VAT포함가격) |         |          |         |           |
|----------------------|----------|----|------------------|---------|----------|---------|-----------|
|                      | 식별번호     | 문체 | RADF             | PRT KIT | SCAN KIT | FAK KIT | TOTAL     |
| DocuCentre-IV C2265G | 22383345 | 기본 | 기본               | 기본      | 기본       | 옵션      | G2B조달가 참조 |
| DocuCentre-IV C2263G | 22383344 | 기본 | 기본               | 기본      | 기본       | 옵션      | G2B조달가 참조 |



\*이제음과 기타제품 및 서비스에 대한 자세한 내용은  
확인하시거나 QR코드를 스캔하십시오

**12년 연속  
고객만족도 1위! (KCSI)**

**한국 서비스 품질  
우수기업 인증(2011~2014)**  
간고장이 없는 제품, 신속하고 친절함 서비스로  
고객의 사무 생산성 향상에 기여하였습니다.

**공정거래위원회 인증  
소비자 중심경영 우수기업**

**세계적인 서비스 품질 인증  
SCP(Service Capability Performance) 획득**  
SCP 인증은 고객기술지원의 모범사례들을 바탕으로 엄격하게 설정된  
서비스 품질 인증 기준임.

**한국후지제록스는  
친환경 경영에 앞장서고 있습니다.**  
한국후지제록스는 세계적인 환경 경영 방침을 설정하여 실천하고 있으며,  
환경경영 활동을 통해 하나뿐인 지구를 온전히 우리 후손들에게  
물려주기 위해 고객 여러분과 함께 계속 노력해 나가겠습니다.

**DocuWorks 7.3**

다지털 데스크  
(다양한 어플리케이션으로 부터의 문서 관리)

- 쉬운 문서의 편집  
(추적, 스탬프, 문서 옮기기 & 옮기기)
- 쉬운 문서의 관리  
(직관적인 문서 관리 & 다양한 검색)
- 문서 보안  
(암기, 편집, 복사 & 프린트 금지)
- 쉬운 PDF 변환 그리고 행동링  
(PDF 생성, 문서 옮기기 & 옮기기)

\*DocuWorks는 한국 후지제록스의 전자 문서 행동링 소프트웨어 제품입니다.  
\*구입 문의는 아래의 연락처로 문의 바랍니다.

prnInteract® Xerox prnInteract Remote Service는 정기적인 시스템 점검에 Xerox의 전문성을 도입하여, 귀하의 프로덕션 시스템이 항상 최고의 효율을 유지하도록 전반적인 시스템 지원을 제공합니다. \*생산성 유지 \*미래형 지원 \*환벽한 보안 \*Xerox의 Know-how

\*본 카타로그는 재활용품이므로 쓰레기 분리에 해당되지 않습니다. / 상품의 사양, 외관은 제품개량을 위해 예고없이 변경할 수도 있습니다. / 본 인쇄물의 제품색상은 인쇄상태에 따라 사실과 다소 차이가 있을 수 있습니다.

**한국후지제록스(주)**  
서울시 중구 정동 34-5 배재정동빌딩  
www.fujixerox.co.kr

●구입문의처

**FUJI XEROX**

고객상담센터 :  
080-023-0079(수신자 요금부담)  
전국서비스콜센터 1544-8988  
A4 복합기 및 프린터의 서비스 문의사항은  
1544-5807로 문의하여 주십시오.