

DocuCentre-IV
3065
3060
2060

FUJI XEROX 

DocuCentre-IV 3065 / 3060 / 2060

디지털 흑백 복합기

높은 생산성, 뛰어난 유연성 및 쉬운 조작성



워크그룹의 생산성을 새롭게 정의

워크그룹이 우수한 복합기 성능 또는 출력, 스캔 및 팩스와 같은 추가 기능을 필요로 할 때, 어느 경우에서도 DocuCentre-IV 3065/3060/2060 시리즈는 완벽한 생산성을 보장합니다.

시간을 절약할 수 있는 많은 기능은 팀의 업무효율을 향상시키고, 첨단 워크플로우 솔루션은 매일 수행하는 업무를 체계적으로 지원합니다. 관리가 간편한 이틀 모듈방식 장치는 고급 사양과 함께 제공되어 일반 사무실 복합기 수준 이상의 생산성을 실현합니다.

특징

- 출력, 스캔 및 팩스 기능을 옵션으로 장착하여 워크그룹의 생산성을 최적화하는 강력한 복합기
- 최고 35ppm의 출력과 복사 속도 및 55ipm의 스캔 속도로 대량의 업무량을 처리 가능
- 조작이 용이한 컬러 UI
- 강력한 스캔 및 팩스 솔루션
- 간결하고 다양한 후처리 기능
- 첨단 보안 톨이 내장되어 SNMPv3, 출력과 스캔 암호화 및 이미지 덮어쓰기를 지원



윙테이블(옵션) 장착형 DocuCentre-IV 2065,
대용량 탠덤 트레이와 소책자 후처리 장치

공간 절약형 설계 좁은 공간에서도 보다 많은 기능을 제공합니다. 새로운 컴팩트형 이미지 시스템을 채택함으로써 간편하게 스테이플링을 하도록 통합형 후처리 장치를 추가할 수 있습니다.

110매 용량의 양면 자동원고급지장치(DADF)는 단면또는 양면 원고를 신속하게 처리합니다.

쉽게 개폐하여 용지를 공급할 수 있는 트레이는 세련되고 간결한 디자인으로 제공됩니다. 손잡이를 잡으면, 걸쇠가 자동으로 올라가 트레이의 잠금이 해제됩니다.

유연한 후처리 기능. 자동 스테이플링, 홑편칭, 접지 및 소책자 제작 기능을 구비한 2개의 후처리 옵션을 선택하여 전문가 수준의 프레젠테이션과 고객의 시선을 사로잡는 매뉴얼 또는 제안서를 작성할 수 있습니다.

7인치, 컬러 UI는 밝고 직관적인 아이콘과 바탕화면에서 모든 주요 기능으로 간편하게 직접 접속할 수 있는 기능을 제공합니다. 문서를 쉽게 볼 수 있도록, 컬러 축소화면과 상세 미리 보기를 장치의 터치 화면에서 표시합니다.

구성 옵션



①
원 테이블(옵션)

②
스탠드/선택

③
4개의 500매 용량 용지 트레이 (최대 A3까지 조정 가능)/선택

④
통합형 스테이플러 후처리장치/옵션

⑤
2,000매 용량 A4 대용량 급지 장치(옵션) (총 용량 최대 5,050매 까지 적재 가능)/옵션

⑥
대용량 탠덤 트레이 (최대 3000매까지 적재 가능)/선택

⑦
스테이플 및 홑편치(옵션) 작업이 가능한 기본 사양 또는 중철 소책자(비접지) 제작이 가능한 고급 사양 중에서 선택/옵션

제품소개 영상



< DocuCentre-IV 3065 / 3060 / 2060 동영상 보기 >

사무실의 효율성 향상

DocuCentre-IV 3065/3060/2060 시리즈 복합기는 보다 짧은 시간에 힘들이지 않고 더 많은 일을 하도록 지원하는 작업 절약형 기능과 함께 고객이 원하는 역량을 구비하고 있습니다.

워크그룹의 작업량 처리 외에 ID 카드 복사, 주석 그리고 N-up 복사를 포함하는 편리한 기능을 제공할 수 있습니다.

단면과 양면에서 최고 35ppm의 출력 및 복사 속도를 자랑하는 **고출력 성능을 경험**할 수 있습니다.

55 ipm의 초고속 컬러 스캐닝으로 풀 컬러 문서 본래의 외관과 질감을 유지하면서 스캐닝의 모든 이점을 누릴 수 있습니다.

스캔(메일 송신) 기능으로 파일을 처음 화면에서 수신인에게 직접 이메일 발송할 수 있습니다. LDAP과 통합하여 회사의 공용폴더로 간편하게 접속할 수 있습니다.

네트워크 스캐닝은 편리한 템플릿을 사용하여 스캔을 미리 지정한 위치로 발송합니다.

스캔(메일박스 저장) 기능으로 전자 파일을 장치의 하드 드라이브로 발송하여 쉽게 검색할 수 있습니다.

Job Flow Sheet를 활용하여 이메일 주소, 팩스 수신 및 FTP/SMB 경로 등의 미리 정의한 위치에 문서를 보냄으로써 일상의 워크플로우를 간편화합니다.

뛰어난 압축 기술은 신속한 전송 및 네트워크 부하 감소를 위해 보다 작은 사이즈로 스캔하여 보다 신속하게 문서를 전달할 수 있습니다*.

* 옵션인 고압축 이미지 키트가 필요합니다.



1

원터치 버튼
(팩스 모델)

2

USB 메모리
포트 (옵션)

3

메뉴 버튼
등록 버튼

4

7" 컬러 UI

5

인증 버튼

6

상태 표시 LED

외부에서도 간편하게 사용. 사용자는 PC가 없는 경우에도 USB 메모리를 통해 출력하고 스캔하여 보다 신속하게 문서를 전달할 수 있습니다*.



* 옵션인 Scan to USB 키트 및/또는 USB Media Print 키트가 필요합니다.

내장된 절전 기능

환경을 고려하여 설계된 강력한 복합기

신속한 시작은 곧 절전. 복합기가 작동 준비를 위한 대기상태에 있는 동안에도 전기를 절약합니다.

에너지 효율 향상. DocuCentre-IV 3065/3060/2060 시리즈는 기존 모델과 비교하여 사용 중 에너지 소비를 줄여주기 때문에 보다 많은 절전 효과를 실현합니다. 본 시리즈는 최신 ENERGY STAR®요건을 준수하며 여러 제품의 기능을 1대에 통합하여 복사, 출력, 팩스 및 스캔에 필요한 에너지를 절약합니다.

자동 용지 절약 출력 설정으로 환경에 미치는 영향을 줄일 수 있습니다. 양면 출력, 시험 출력, 재생지 및 초안 모드 등의 옵션이 기본값으로 포함됩니다.



7

절전 버튼

8

주전원 LED

심플한 디자인

DocuCentre-IV 3065/3060/2060 시리즈는 간편한 설치와 완벽한 서비스로 고객이 원하는 성능을 원하는 때에 제공합니다. 유용한 툴을 사용하여 복합기를 제어할 수 있으므로 비용 최소화를 실현할 수 있습니다.

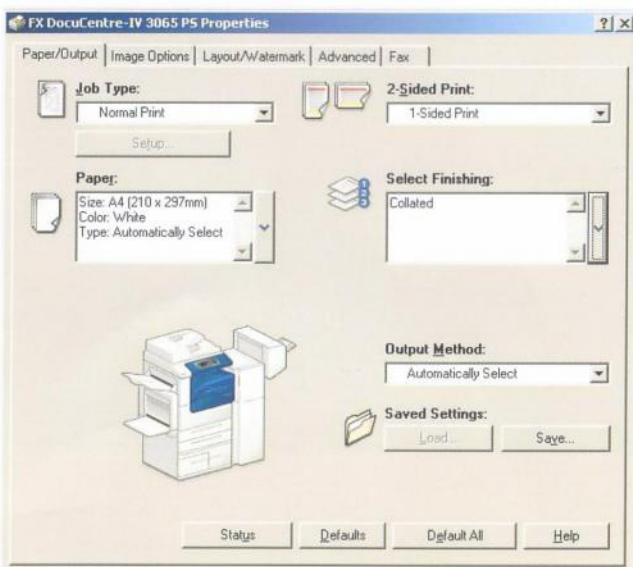
강력한 스캔 툴. 중요한 문서를 쉽게 공유하고 저장에 필요한 물리적 공간을 줄이면서 보관할 수 있도록 백업 후 검색 가능한 디지털 문서*로 변환할 수 있습니다.

* 옵션인 검색 가능한 PDF Kit가 필요합니다.

버튼 터치로 문서를 미리 지정된 위치로 자동 전송하여 사무실 환경 내에서 **새로운 워크플로우를 도입하거나 또는 반복적인 처리를 자동화**할 수 있습니다.

복사와 팩스 속도 향상. 기본 설정에서만 표시되는 고속(단면) 복사와 팩스 기능을 사용할 수 있습니다. 이 기능은 일반 사양에 추가로 제공 됩니다.

WHQL 인증 PCL과 PostScript 프린트 드라이버는 사용자에게 일관성 있고 조작이 용이한 인터페이스를 제공하여 출력 작업을 간편하게 할 수 있습니다.



모든 프린터에서 작동하는 진정한 프린트 드라이버.

Xerox Global Print Driver2®를 통해 IT 관리자가 Fuji Xerox와 비 Fuji Xerox 장치를 단일 드라이버에 설치하고 업그레이드하며 관리할 수 있습니다. 본 제품은 일관적이고 조작이 용이한 인터페이스를 사용자에게 제공 함으로써 문의전화 횟수를 줄이고 출력 서비스 관리를 간소화시킵니다.

경제성과 효율성을 위해 **프린트 드라이버 설정**을 지정할 수 있습니다. 예를 들어, 양면 출력 1매의 용지에 여러 페이지를 출력하는 N-up을 초기값으로 설정할 수 있습니다.

자주 출력하는 문서를 프린트 드라이버에 **즐겨찾기로 설정하고 저장하여 시간을 절약**할 수 있습니다. 설정에는 용지 크기, 표지, 양면출력, 후처리 등이 포함됩니다.

페이퍼리스 팩스 기능. 사용자가 팩스로 이동하지 않고도 팩스를 주고 받을 수 있습니다. LAN 팩스에 의해 어플리케이션에서 직접 팩스를 직접 발송합니다. 또한, 팩스 전달 기능을 사용하여 수신 팩스를 이메일 주소, 폴더 또는 PC에 연결된 네트워크로 전달하여 검색하고 필요에 따라 추가로 배포할 수 있습니다.

팩스 통지. 본 기능은 팩스가 도착할 때 지정된 사용자에게 이메일로 알려 줍니다. 사용자는 또한 팩스가 성공적으로 전송될 때 이메일 통지를 받을 수 있도록 선택할 수 있습니다.

원하지 않는(정크) 팩스 번호 차단. 이 기능으로 지정된 팩스 번호를 차단할 수 있기 때문에 추후 이 번호에서 수신된 팩스는 출력하지 않습니다.

보고 및 관리 툴

비용 관리 기능에는 사용량 통제기능이 포함되며, 이에 따라 관리자는 출력, 복사, 팩스 및 스캔 기능의 사용 한도를 사용자별로 설정할 수 있습니다.

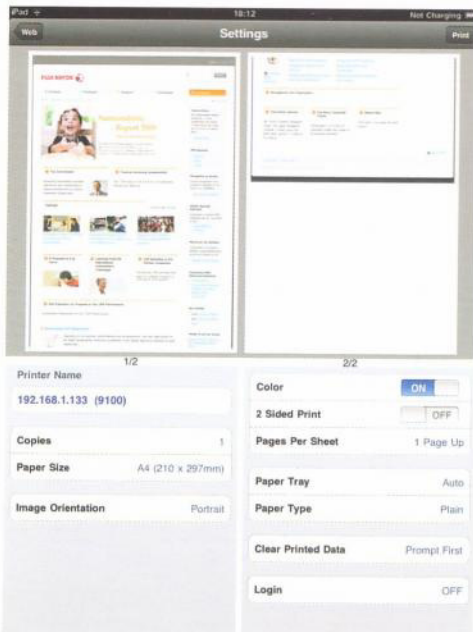
CentreWare 인터넷 서비스는 설치와 네트워크 관리를 간소화하여 장치 상태에 신속하게 접속할 수 있도록 지원합니다. 네트워크 관리자는 장치를 쉽게 구성하고, 주소록을 업로드하며 사용량과 소모품을 원격지에서 모니터 할 수 있습니다.

CentreWare 인터넷 서비스 웹 유틸리티를 갖춘 **원격 사용자를 위한 드라이버리스 출력**. 연결된 모든 컴퓨터는 프린트 드라이버를 사용하지 않고도 모든 네트워크 컴퓨터에서 즉시 PDF, TIFF 및 PRN 파일을 출력할 수 있습니다.

장치 설정 툴로 간편하게 장치를 구성하고 관리할 수 있으며 또한 구성을 네트워크 상의 다른 유사한 장치에 손쉽게 복제할 수 있습니다.

사용자의 Fuji Xerox 장치와 연계된 iPad™, iPhone® 및 iPod touch®를 위한 모바일 출력이 마침내 실현되었습니다.

사용자는 자신의 iOS 장치에 저장된 웹 페이지, 연락 주소 및 사진을 출력할 수 있습니다. 또한 iPhone/iPad용 DocuWorks Viewer Light 같은 문서 뷰어 어플리케이션에서도 DocuWorks와 PDF 문서를 출력할 수 있습니다. 이 솔루션은 보다 유연한 출력 옵션을 원하는 이동 업무팀을 운영하는 사업에 이상적입니다*.



모든 단계에서의 보안

보안 출력 사용자가 인증을 받을 때까지 출력 대기열에 작업을 대기시킴으로써 무단 사용자에게 의한 문서 확인을 제한합니다.

이미지 덮어쓰기 보안 기능은 출력, 복사, 스캔 또는 팩스 작업 (활성화되었을 때) 후에 하드 드라이브에 남아 있는 모든 문서 이미지 데이터의 흔적을 지우거나 덮어씁니다.

하드 디스크 암호화는 무단 사용자가 저장된 문서에 접근하지 못하도록 막는데 도움이 됩니다.

IPv6 지원은 새 IPSec 표준의 완전한 활성화를 포함합니다.

내부 방화벽은 IP 필터링, 도메인 필터링 및 포트 블로킹을 제공하여 추가 보안 대책을 강구합니다.

네트워크 인증은 사용 전에 사용자 성명과 패스워드를 인증하여 스캔, 이메일 및 네트워크 팩스 기능으로 접속하는 것을 제한합니다. 인증 기능으로 사용자는 누가 무엇을 언제 발송했는지 파악할 수 있습니다.

* iPhone/iPad용 iOS나 DocuWorks Viewer Light를 위한 출력 유틸리티는 Apple App Store에서 무료로 다운로드할 수 있습니다.

DocuCentre-IV 3065 / 3060 / 2060 시리즈의 사양

복사 기능

	DocuCentre-IV 3065	DocuCentre-IV 3060	DocuCentre-IV 2060
유형	콘솔 타입		
메모리	시스템 메모리: 1 GB(최대2GB) / 페이지 메모리 512 MB		
HDD	160 GB (옵션)		
스캔 해상도	600 x 600 dpi		
예열 시간	DC 모델: 19초 이하 / CP & CF 모델: 29초 이하		
원본 용지 크기	최대: 297 x 432 mm (A3, 11 x 17") 날장과 책자 원고의 경우		
출력 용지 크기	최대: A3 (297 x 420mm), 11x17" (279x431.8mm), 비규격 크기: 297 x 431.8mm 최소: A5 (148x210mm), 비규격 크기: 139.7x182mm, 수동 트레이: 88.9x98.4mm		
원본 용지 크기	트레이 1: 60 - 105 gsm, 트레이 2 - 4: 60 - 215 gsm, 수동 트레이: 60 - 215 gsm		
첫장 복사 출력 시간	35ppm: 4.1초 이하 30/25ppm: 4.2초 이하		
연속 복사 속도 (단면 및 양면에서)	35 ppm	30 ppm	25 ppm
용지 트레이 용량	표준: 트레이 1 & 2: 500매, 수동 트레이: 50매 선택: 2 트레이 모듈(트레이3&4): 500매, 탠덤 트레이 모듈: 900매+1, 100매, HCF B1: 2,000매 최대: 4,050매(2 트레이 모듈과 대용량 급지장치 B1) 또는 5,050매 (탠덤 트레이 모듈과 대용량 급지장치 B1 장착)		
출력 트레이 용량	500매		
전원 공급	50/60Hz±3%의 경우 AC220-240±10% 8A/ AC		
전원 소비	최대 전력 소비: 1,920W (240V AC) 휴면 모드: 24W (240V AC)		
기기 치수	W 596 x D 640 x H 1,114.5 mm		
기기 중량	65.1 kg		

출력 기능(옵션)

유형	빌트인 타입
연속 출력 속도 (단면 및 양면에서)	35 ppm 30 ppm 25 ppm
출력 해상도	표준: 600 x 600 dpi (기본값) / 고해상도: 1,200 x 1,200 dpi
PDL	표준 PCL5, PCL5, 옵션 Adobe® PostScript® 3™
운영체제	표준: Windows® 2000, Windows® XP, Windows Server® 2003/2008, Windows Vista®, Windows® 7, Windows® XP x64, Windows Server® 2003/2008 x64, Windows Vista® x64, Windows® 7 x64, Windows Server® 2008 R2 x64, Mac OS X 10.5/10.6 옵션: Windows® 2000, Windows® XP, Windows Server® 2003/2008, Windows Vista®, Windows® 7, Windows® XP x64, Windows Server® 2003/2008 x64, Windows Vista® x64, Windows® 7 x64, Windows Server® 2008 R2 x64, Mac OS 9.2.2, Mac OS x 10.3.9 10.4.11 (except 10.4.7), Mac OS X 10.5/10.6
연결성	표준: 이더넷 100BASE-TX/10BASE-T, USB 2.0 옵션: 1000BASE-T

스캔 기능(옵션)

유형	컬러 스캐너
스캔 속도	55 ipm
스캔 해상도	600 x 600 dpi, 400 x 400 dpi, 300 x 300 dpi, 200 x 200 dpi
연결성	표준: 이더넷 100BASE-TX/10BASE-T 옵션: 이더넷 1000BASE-T
스캔 대상	Scan to Folder, Scan to PC/Server (FTP/SMB 프로토콜 사용), Scan to E-mail, Scan to USB

팩스 기능(옵션)

발송 문서 크기	최대: A3, 11 x 17", 긴 문서(최대: 600 mm)
전송 시간	3초 이하
전송 모드	G3
팩스 회선 수	PBX, PSTN, 최대 3개 포트

자동양면 원고이송장치(DADF)

용량	110매
원본 용지 크기	최대: A3, 11 x 17", 최소: A5
출력 용지 무게	38 - 128 gsm (양면: 50 - 128gsm)
급지 속도 (A4 LEF 단면)	흑백: 55 ipm, 컬러: 55 ipm

후처리장치-A1(옵션)

용지 크기/ 용지 무게	출력 트레이: A3, 11 x 17", 최소: 엽서지(100x148mm), 55 - 220g/m2
스태커 용량	[스태이플 없음] A4: 2,000매, B4: 250매, A3 이상: 200매, 혼합 크기 적재: 250매 [스태이플 있음] 30 세트

스태이플 용량	A4: 50매(Max 90gsm), B4 이상: 30매(최대 90gsm)
용지 크기 위치	최대: A3, 11 x 17", 최소: B5 LEF 1점 위치(앞/모서리 스타이플)

후처리장치-B1(옵션)

용지 크기/ 용지 무게	최대: A3, 11 x 17", 최소: B5, 55 - 220gsm
스태커 용량	[스태이플 없음] A4: 2,000매, B4: 1,000매, 혼합 크기 적재: 300매, [스태이플 있음] A4: 100 세트 또는 1,000매, B4 이상: 75 세트 또는 750매 소책자/접지: 50 세트 또는 600매, 접지: 500매

스태이플 용량	50매(최대 90gsm)
용지 크기 위치	최대: A3, 11 x 17" 최소: B5 LEF 1점 위치(앞/모서리, 뒤/직선), 2점 위치(평행)

편치 용지 크기	A3, 11 x 17", B4, A4, A4LEF, 레터지(8.5 x 11"), 레터지(8.5 x 11") LEF, B5LEF
구멍 수	2 / 4홀 또는 US 2 / 3홀
용지 무게	55 ~ 200 gsm

소책자 후처리 용량	소책자: 15매, 접지: 5매
용지 크기	최대: A3, 11 x 17", 최소: A4, 레터지(8.5 x 11")
용지 무게	중철 스타이플링: 64 - 80gsm, 반접지: 64 - 105gsm

A4 대용량 급지장치(HCF-B1) (옵션)

용지 크기/ 용지 무게	A4 LEF, 레터지(8.5 x 11") LEF, B5 LEF, 60 - 216 gsm
용량	2,000매(80gsm)



※이제품과 기타제품 및 서비스에 대한 자세한 내용을 확인하시려면 QR코드를 스캔하십시오.

12년 연속 고객만족도 1위! (KCSI)

한국 서비스 품질 우수기업 인증(2011-2014)
찬고평이 없는 제품, 신속하고 친절함 서비스로 고객의 사무 생산성 향상에 기여하겠습니다.

공정거래위원회 인증 소비자 중심경영 우수기업

세계적인 서비스 품질 인증 SCP(Service Capability Performance) 획득
SCP 인증은 고객기술지원의 모범사례들을 바탕으로 엄격하게 설계된 서비스 품질 인증 기준입니다.

한국후지제록스는 친환경 경영에 앞장서고 있습니다.
한국후지제록스는 체계적인 환경 경영 방침을 설정하여 실천하고 있으며, 환경경영 활동을 통해 하나뿐인 지구를 온전히 우리 후손들에게 물려주기 위해 고객 여러분과 함께 계속 노력해 나가겠습니다.

DocuWorks 7.3

- 디지털 데스크 (다양한 어플리케이션으로 부서의 문서 관리)
- 순수한 문서의 편집 (주석, 스타일, 문서 유틸리티 & 툴기)
- 쉬운 문서의 관리 (직관적인 문서 관리 & 다양한 검색)
- 문서 보안 (열기, 편집, 복사 & 프린트 금지)
- 쉬운 PDF 변환 그리고 렌더링 (PDF 생성, 문서유틸리티 & 툴기)

*DocuWorks는 한국 후지제록스의 전자문서 렌더링 소프트웨어 제품입니다.
*구입 문의는 아래의 연락처로 문의 바랍니다.

printeract™ Remote Service Offerings
Xerox printeract Remote Service는 정기적인 시스템 점검에 Xerox의 전문성을 도입하여, 귀하의 프로덕션 시스템이 항상 최고의 효율을 유지하도록 전반적인 시스템 지원을 제공합니다. *생산성 유지 *미래형 지원 *완벽한 보안 *Xerox의 Know-how

※본 카타로그는 재활용품이므로 쓰레기 종량제에 해당되지 않습니다. / 상품의 사양, 외관은 제품개량을 위해 예고없이 변경할 수도 있습니다. / 본 인쇄물의 제품색상은 인쇄상태에 따라 사실과 다소 차이가 있을 수 있습니다.

한국후지제록스(주)

서울시 중구 정동 34-5 배재정동빌딩
www.fujixerox.co.kr

●구입문의처

FUJI XEROX

고객상담센터 : 080-023-0079(수신자 요금부담)
전국서비스센터 1544-8988
A4 복합기 및 프린터의 서비스 문의사항은 1544-5807로 문의하여 주십시오.